

Dátum	2016. 06. 07.
Protokoll sorszáma	AT-H80_lap-T1
Vizsgáló intézmény	Austrotherm Kft.-Győr
Vizsgálati melléklet	Hővezetési tényező mérőgép (lambda-Meter EP500) EN 1946-2 szerint Lambda-Messtechnik GmbH Dresden
Mérésfelépítés	Mérőlap vízszintes behelyezése mintalap
Szabványok	Vastagság meghatározása MSZ EN 823 szerint Hővezetési tényező mérése MSZ EN 12667 szerint
Vizsgáló	Polgár Zsolt

Mintamegjelölés	AT-H80_lap	Mintalap méretek	
Mintalap származása	Austrotherm Kft. - Győr	Alapfelület	18,19 dm ²
Gyártási dátum		Vastagság	30,5 mm
Anyagfajta megjelölés	AT-H80	Névleges vastagság	30 mm
Anyagfajta jellemzés	EPS lap		

Mintalap előkezelés min. 14 nap (23 ± 2)°C-on és (50 ± 5)% relatív pára tartalmú térben

Tömegváltozás:

Szárítás

Mérés

Mérés előtti nedvességtartalom

Vizsgálati nyomás 1000 Pa

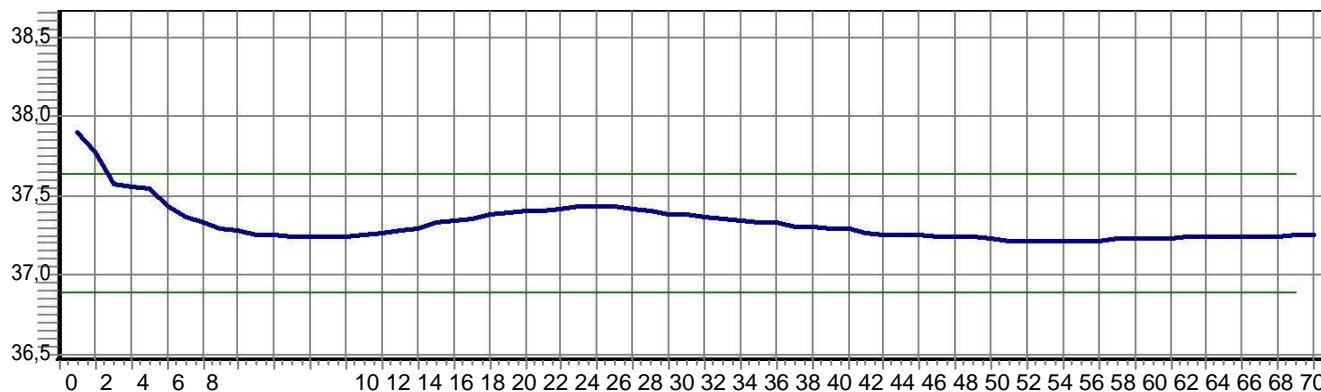
AT-H80_lap - T1_16_0120 bei 10°C

T1_16_H80.DBF

2016. 06. 07. 10:40:04

P_o = 14,998°C P_u = 4,980°C

lambda = 37,27 mW/(m*K)



1. Mérés

Próbaszám	T1_16_0120_1
Mérési homérs. [°C]	10
Hom.-különbség [K]	10
lambda [mW/m*K]	37,27
Hoellenállás [m₂K/W]	0,818

lambda-10	37,270 mW/(m*K)
R-10	0,820 m ² *K/
TK	0 mW/(m*K ²)